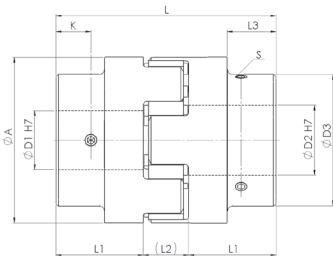
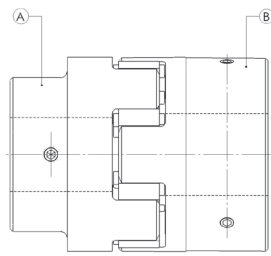


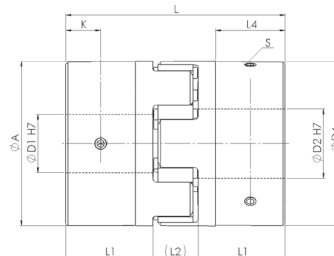
WKE-D/AL Aluminiumausführung aluminium version



Version A-A



Version A-B



Version B-B

Material:
Nabe - Aluminium
Standardzahnkranz:
92 ShA
Optional Zahnkranz:
64 ShD, 98 ShA
Passfedernut ØD1 / ØD2:
Nach DIN 6885

Material:
Hub - aluminium
Standard elastomer insert:
92 ShA
Optional elastomer insert:
64 ShD, 98 ShA
Keyway ØD1 / ØD2:
Acc. to DIN 6885

WKE-D/AL			Abmessungen Dimensions										ISO 4029	
Größe Size	TKN		L	ØA	Nabe A / Hub A ØD1 / ØD2	Nabe B / Hub B ØD1 / ØD2	ØD3	ØD4	L1	L2	L3	L4	K	S
	92 ShA	98 ShA												
	[Nm]													
14	7,5	12,5	35	30	-	5 - 16	-	-	11	13	-	-	5	M4
19	10	17	66	40	6 - 19	6 - 25	32	-	25	16	20	-	10	M5
24	35	60	78	55	8 - 24	8 - 35	40	-	30	18	24	-	10	M5
28	95	160	90	65	10 - 28	10 - 40	45	-	35	20	28	-	15	M6
38	190	325	114	80	14 - 38	14 - 48	66	77	45	24	37	37	15	M8
42	265	450	126	95	15 - 42	-	75	-	50	26	40	-	20	M8
48	310	525	140	105	18 - 48	-	85	-	56	28	45	-	20	M8

Weitere technische Daten, siehe Seite 37. Further technical data, see page 37.
Laufend aktualisierte Daten finden Sie auf unserer Homepage. For continuously updated data please refer to our website.

Technische Daten
TKN - Drehmoment

Technical Data
TKN - Torque

Bestellbeispiel / order example	WKE-D/AL	24	A	15	B	20	92	SX
Modell / model								
Größe / size								
Nabenausführung / hub version								
Bohrung ØD1 H7 / bore ØD1 H7								
Nabenausführung / hub version								
Bohrung ØD2 H7 / bore ØD2 H7								
Zahnkranz / elastomer insert								
Sonderoption / special option								

